



MANUAL DE LIMPEZA E CONSERVAÇÃO PARA TAPETES E CARPETES

Instruções Gerais Para Remoção de Manchas

ANTES DE APLICAR QUALQUER PRODUTO, FAÇA TESTE NUMA ÁREA POUCO VISÍVEL PARA AVALIAR A POSSIBILIDADE DE DESBOTAMENTO (PRODUTOS COM ALVEJANTE, SOMENTE SE HOUVER INDICAÇÃO DO FABRICANTE).

EM CASO DE MANCHAS PROVOCADAS POR LÍQUIDO, REMOVA O EXCESSO COM PAPEL LIMPO OU PANO ABSORVENTE SEM ESFREGAR.

ELEMENTOS SEMI SÓLIDOS OU VISCOSOS DEVEM SER RETIRADOS COM UMA COLHER DA BORDA PARA O CENTRO DA MANCHA, ANTES DE INICIAR A LIMPEZA.

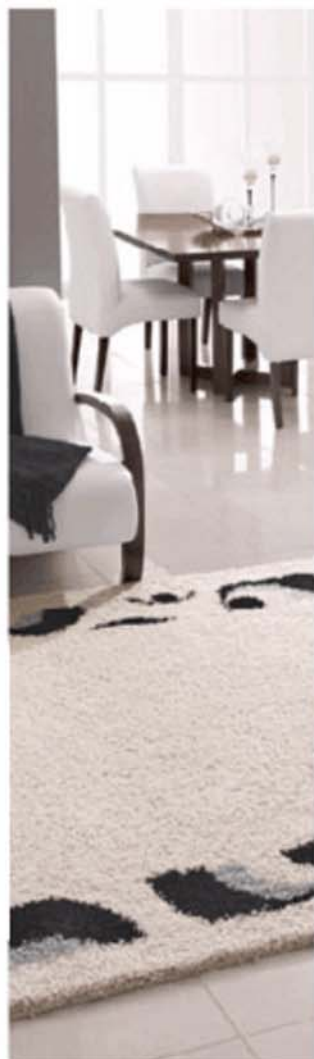
SE A NATUREZA DA MANCHA FOR DESCONHECIDA, INICIE A LIMPEZA COM ÁGUA MORNIA OU COM UM SHAMPOO DE PH NEUTRO E QUE NÃO DEIXE RESÍDUO NAS FIBRAS.

SEMPRE QUANDO TERMINAR A LIMPEZA, REMOVA TODOS OS VESTÍGIOS DE PRODUTOS DE LIMPEZA E ESCOVE OS PÊLOS AFETADOS COM ESCOVA SECA OU PASSANDO O BOCAL DO ASPIRADOR DE PÓ.

AS INSTRUÇÕES TÊM CARÁTER ORIENTATIVO E OBJETIVAM FORNECER SUBSÍDIOS PARA QUE VOCÊ MESMO POSSA SOLUCIONAR AS SITUAÇÕES MENOS COMPLEXAS, SEM QUE ISSO IMPLIQUE EM QUALQUER RESPONSABILIDADE DO FABRICANTE QUANTO AOS RESULTADOS QUE VIEREM A SER OBTIDOS PARA OS CASOS MAIS COMPLEXOS OU EM SITUAÇÕES DE DÚVIDA, RECOMENDA-SE ENCAMINHAR O TAPETE A UMA EMPRESA ESPECIALIZADA.



Orientação Para Limpeza de Tapete



(SUPERFÍCIE EM BOUCLÉ / LOOP E VELUDO)

LAVAGEM

- aspirar o tapete;
- umedecer totalmente a superfície do tapete;
- diluir o sabão em pó ou detergente líquido em água (utilize sabão/detergente o mais neutro possível);
- aplicá-lo na superfície do tapete;
- escovar a superfície no sentido do pêlo (utilizar uma escova de cerdas macias; para superfície de textura tipo "shag" (pelos altos), redobrar os cuidados com o escovamento);
- não usar enceradeiras / escovas rotativas;
- não deixar o tapete de molho;
- retirar todo resíduo de sabão/ detergente do tapete;
- retirar toda a umidade do tapete (pode-se utilizar aspirador para líquidos).

SECAGEM

- colocar o tapete em posição horizontal com a superfície voltada para cima;
- tapete com a base emborrachada (antiderrapante), a mesma não deve ser exposta diretamente ao sol;
- se pendurar o tapete, não use varal, coloque-o de forma que não possa vincar.

Para retornar o tapete no ambiente, certifique-se de que o mesmo esteja totalmente seco, para evitar odor ou a formação de mofo.

LIMPEZA E CONSERVAÇÃO

Recomenda-se que a limpeza rotineira do tapete seja feita com um bom aspirador de pó. Ele é recomendado por ser o único que realmente retira a poeira depositada entre as fibras e propicia a verticalização das mesmas, mantendo a maciez, a beleza e a aparência de novo, aumentando sua vida útil. Para produtos com base emborrachada (revestimento antiderrapante) não expor o revestimento ao sol e evitar o contato do revestimento com produtos que contenham solventes (cera, etc.).



- Somente lavagem manual.
- Não lavar à máquina.
- Manusear com cuidado.



- Não usar alvejamento à base de cloro.



- É possível a secagem sem torcer.



- Não passar à ferro.
- Vaporização e tratamento a vapor não são permitidos.



- Não limpar à seco.

Nota: como cada produto possui sua particularidade: tipo de fibra, cor, método de tingimento, construção e base, sugerimos que a manutenção seja feita por empresas especializadas, que certamente definirão o melhor processo e método para conservação e limpeza.

Orientação Para Limpeza de Carpete

CONCEITOS

MANUTENÇÃO

Processo contínuo e planejado com o objetivo de manter um bom aspecto do carpete, onde é definido em função do nível de tráfego, periodicidade de aspiração, remoção de manchas, limpeza úmida com disco *booster buff*, limpeza molhada com lavadora extratora e produtos químicos.

LIMPEZA

São os processos utilizados para remover a sujidade aparente (poeira, manchas, etc.).

LIMPEZA E CONSERVAÇÃO

Recomenda-se que a limpeza rotineira do carpete seja feita com um bom aspirador de pó. Ele é recomendado por ser o único que realmente retira a poeira depositada entre as fibras e propicia a verticalização das mesmas, mantendo a maciez, a beleza e a aparência de novo, aumentando sua vida útil. Utilizar a parte lisa do bocal do aspirador de pó.



TSC PL 2000

Nota: como cada produto possui sua particularidade: tipo de fibra, cor, método de tingimento, construção e revestimento, sugerimos que a manutenção seja feita por empresas especializadas, que certamente definirão o melhor processo e método para conservação e limpeza.

Procedimentos Para Remoção de Manchas

MANCHAS	1º PASSO	2º PASSO	3º PASSO
açúcar	Passar um pano úmido com água morna sobre a mancha, sem esfregar.	Enxugue com pano seco ou papel absorvente.	
BALAS CHOCOLATE DOCES	Passar um pano umedecido com água e sabonete de glicerina sobre a mancha.	Aplique uma solução ** com pano úmido.	Enxugue com pano seco ou papel absorvente.
CAFÉ	Aplique gelo sobre a mancha.	Passar um pano umedecido com detergente.	Enxugue com pano seco ou papel absorvente.
CERVEJA	Retire o excesso com um pano úmido com água morna, sem esfregar.	Passar um pano umedecido com água e sabão.	Enxugue com pano seco ou papel absorvente.
CHÁ	Passar um pano úmido com amoníaco diluído sobre a mancha.	Passar um pano umedecido com detergente.	Enxugue com pano seco ou papel absorvente.
CHICLETE	Passar um pano umedecido com benzina.	Enxagüe com água morna.	Enxugue com pano seco ou papel absorvente.
FRUTAS REFRIGERANTE SANGUE	Aplique uma solução** com pano úmido.	Enxugue com pano seco ou papel absorvente.	
GRAXA DE SAPATO	Retire o excesso com solvente para limpeza a seco, sem esfregar.	Passar um pano umedecido com detergente.	Enxugue com pano seco ou papel absorvente.
LÁTEX	Passar um pano umedecido sem detergente.	Enxagüe com água morna.	Enxugue com pano seco ou papel absorvente.
LEITE (realizar a operação duas vezes)	Passar um pano umedecido com água e sabonete de glicerina sobre a mancha.	Enxugue com pano seco ou papel absorvente.	
ÓLEO GORDURA	Retire o excesso com um pano úmido com álcool, sem esfregar.	Passar um pano umedecido com água e sabão.	Enxugue com pano seco ou papel absorvente.
TINTA (realizar a operação duas vezes)	Passar um pano umedecido com thinner.	Retire o excesso com solvente próprio para limpeza a seco.	Enxugue com pano seco ou papel absorvente.

** Solução: Misture 1 colher de sabão em pó e 1 colher de vinagre em 1 litro de água morna. Agite até fazer espuma.

Curiosidades

Barreiras de Contenção

"Barreiras de contenção (capachos): além de limpar, você também pode evitar o excesso de sujeira no seu carpete simplesmente colocando um capacho de qualidade na entrada de sua casa. Pesquisas indicam que esta barreira pode reter até 70% de partículas indesejáveis e umidade trazidas pelos sapatos."



O uso de Capacho evita até 70% da sujeira dos carpetes e tapetes.

Carpete é Aconchegante

Nenhum outro revestimento dá a sensação de luxo e aconchego que ele oferece, pois é agradável ao tato (experimente andar descalço sobre ele) é muito mais silencioso do que qualquer outro piso. Absorve até 10 vezes mais os ruídos / sons gerados.

É seguro e confortável para brincar, deitar e rolar com seus filhos.

É Mais Seguro

O carpete evita escorregões, quedas e outros eventuais acidentes com seus familiares. Os tapetes São Carlos podem ser encontrados com BASE de BORRACHA (não escorrega) e com BASE de NÃO TECIDO que aumenta ainda mais o conforto de seu Tapete.

A Melhor Relação Custo X Benefício

É mais fácil e rápido de instalar, simples de limpar e os produtos e mão-de-obra utilizadas para a limpeza são mais baratos. Além disso, é isolante térmico (o que ajuda no controle de energia / ar condicionado) e não empena se cair água, diferente de outros pisos.

O Mito da Alergia

O desenvolvimento dos ácaros, principais causadores da alergia, é provocado pela falta de limpeza e não pelo tipo de piso que você usa. Um carpete sem pó é o piso mais saudável que existe, caso contrário não seria utilizado nos maiores hospitais americanos. Portanto, livre-se de preconceitos: opte sem medo pelo carpete.

A Tapetes São Carlos

possui um departamento de assistência técnica e atendimento ao cliente. Solicite informações através do nosso site.

www.tapetessaocarlos.com.br - fone: (16) - 3362 4000



ENDEREÇO:
RUA VIEIRA DO COUTO, Nº 284 - ROCHA MIRANDA
RIO DE JANEIRO / RJ - CEP: 21545-130

TELEFONES:
SÃO PAULO - (11) 3323-6291
RIO DE JANEIRO - (21) 2475-4765 / 3373-5847 / 3724-1063

E-MAIL:
vendas@casaestilo.com.br